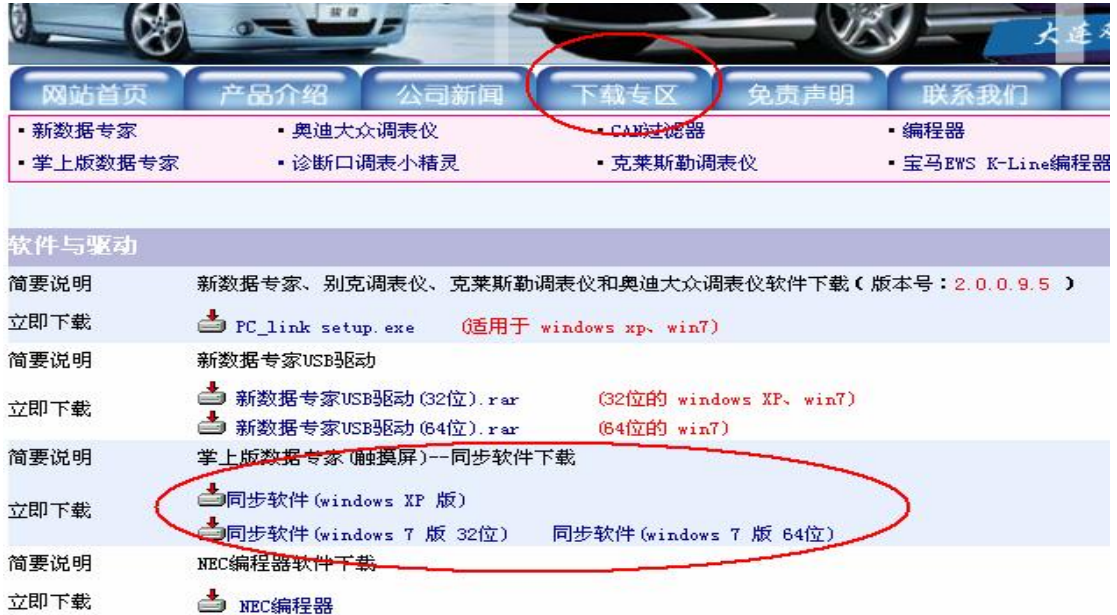


掌上版数据专家升级演示文档

如果电脑没有安装同步软件,请先登陆 <http://smelecom.com/download.htm> 中文网站下载同步软件,并安装到电脑上。然后进行以下操作步骤。



“激活”和“授权同步”与“软件升级”流程大致相同,下面以“软件升级”为例简要说明。

1、连接好测试小板,插上电源,如图 1 所示:



图 1

2、点击红色框，输入开机密码，然后点击 OK 按键。如图 2 所示：

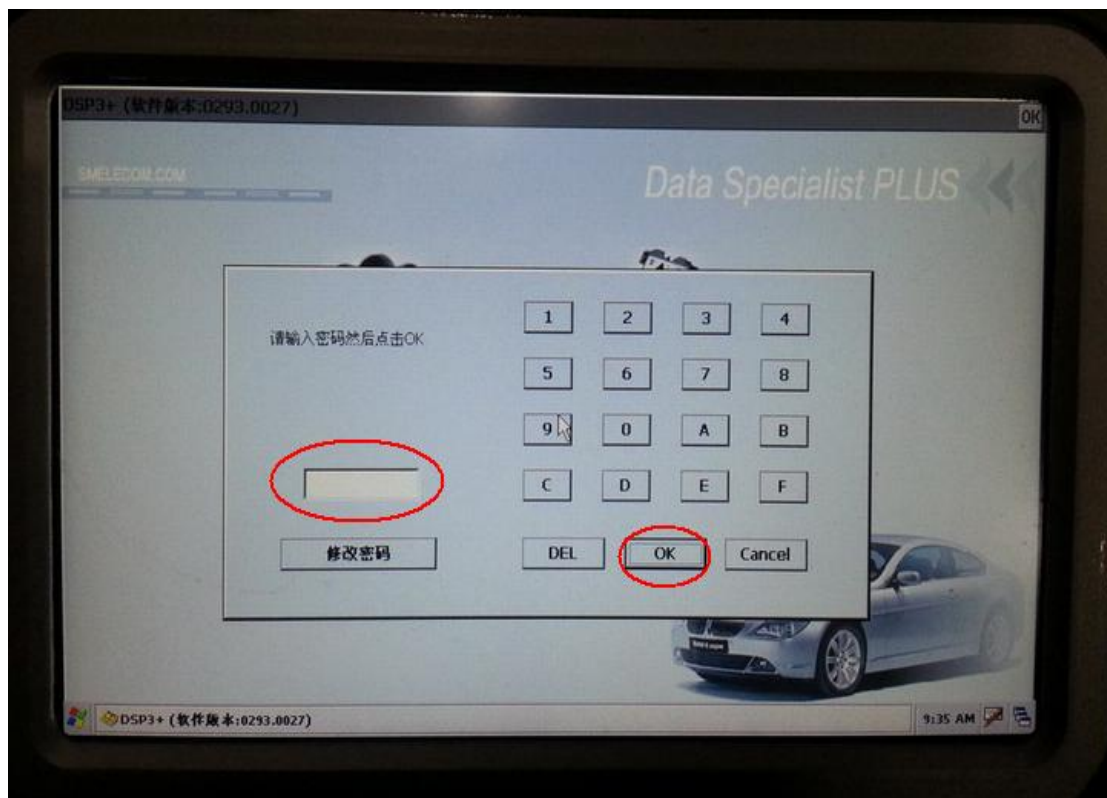


图 2

3、连接好 USB 线，如图 3 所示：



图 3

4、连接好 USB 线后，如果电脑是 XP 系统，电脑上会跳出同步软件设置窗口，选择“否”，然后点击“下一步”，如图 4.1 所示：

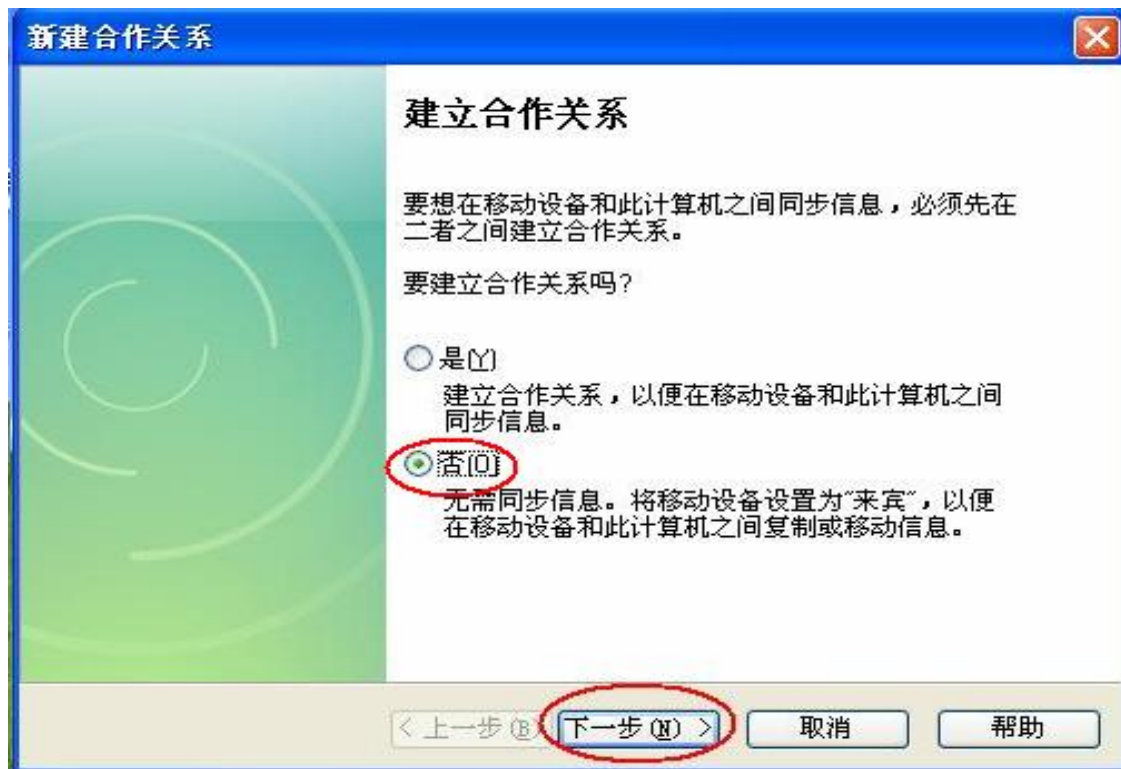


图 4.1

如果电脑是 Windows7 系统，选择“不设置设备就进行连接 (C)”，如图 4.2 所示：



图 4.2

5、XP 系统设置成功，如图 5.1 所示：

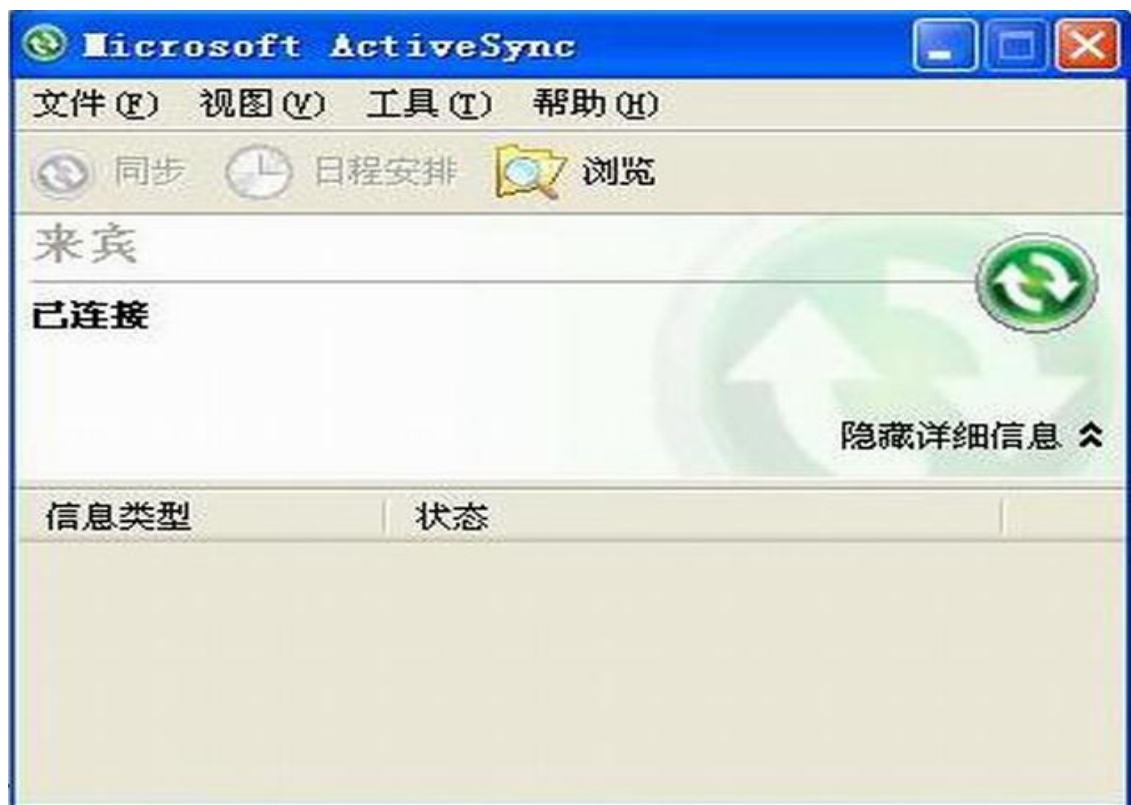


图 5.1

Windows7 系统设置成功，如图 5.2 示：



图 5.2

6、在 DSP3+ 的屏幕上点击“升级”，选择“软件升级”，如图 6 所示：



图 6

选择“YES”开始软件升级。

注意：软件升级大约需要 30 分钟，在升级过程请不要断电，不要断开 USB 线，不要更改电脑上的任何设置。请耐心等待。

7、在软件升级过程中，会出现如下图所示提示，选择 OK 继续。

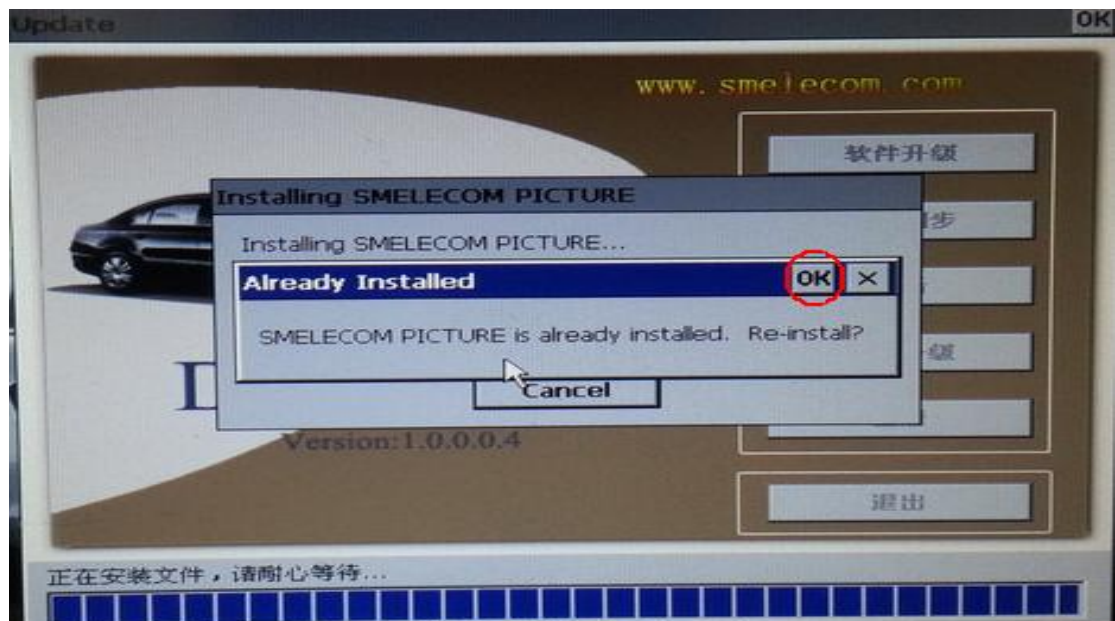


图 7

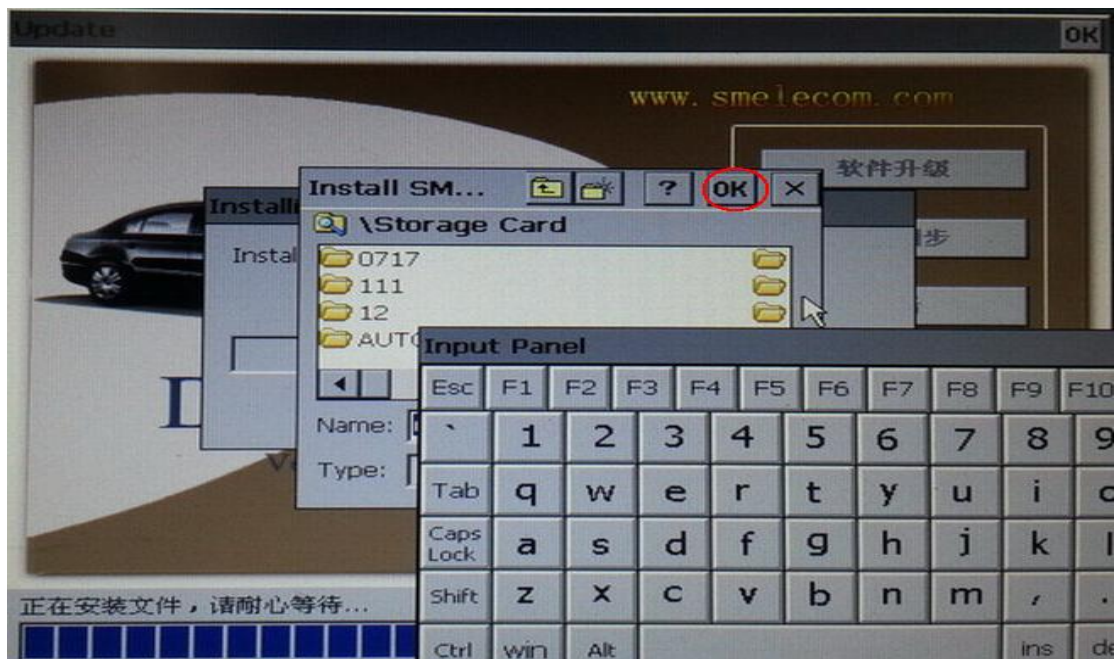


图 8

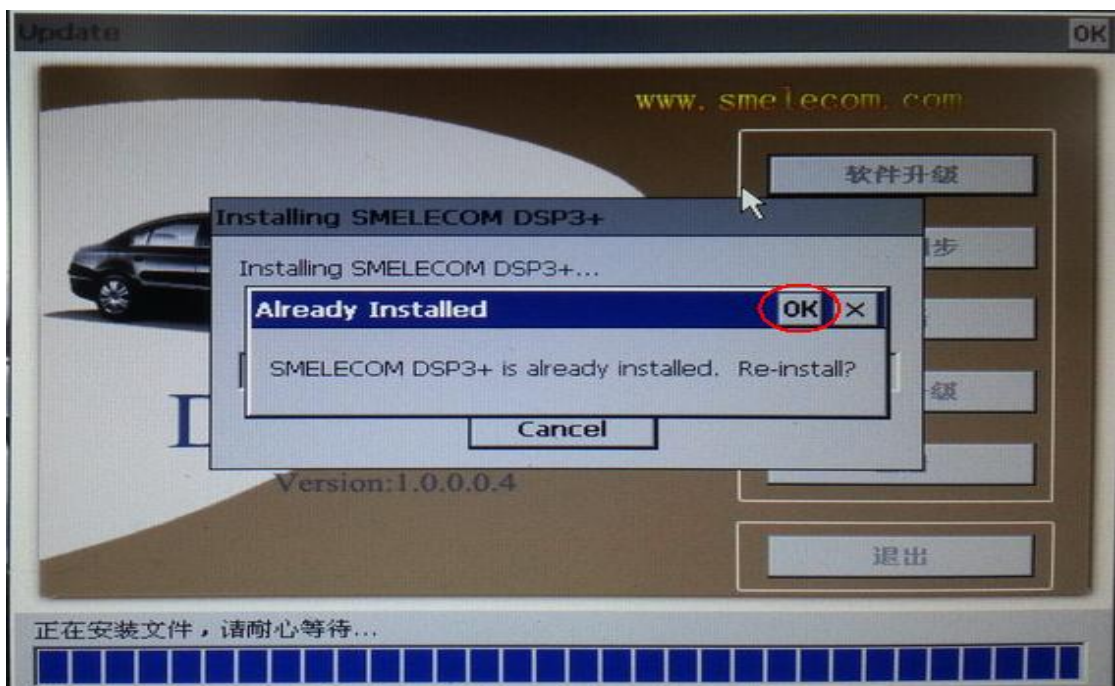


图 9

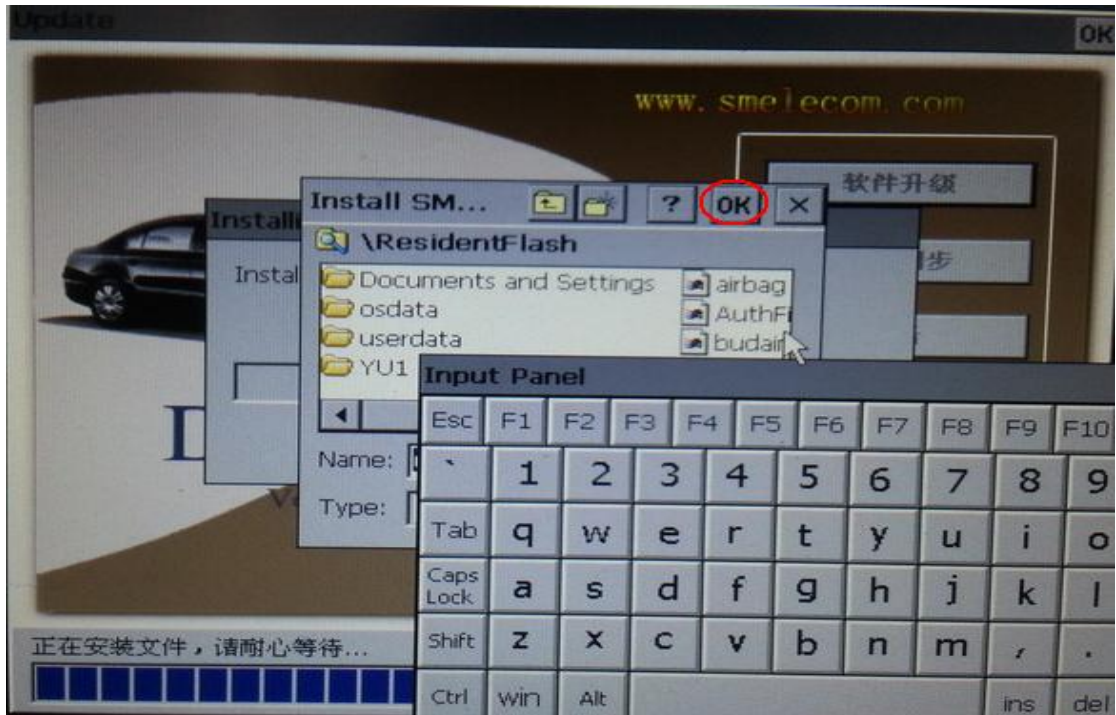


图 10

8、软件升级成功，如图 11 所示：



图 11

升级成功后，点击“退出”按钮。重新插上电源即可正常使用设备。